

## 제 품 보 증 서

보증기간 : 20 년 월 일 ~ 20 년 월 일 까지 (구입일로부터 1년)

판 매 처 :

주 소 :

연락처 :

본 사 : 유한책임회사 현대오피스      우편번호 : 34428  
주소 : 대전광역시 대덕구 한밭대로 1176 (중리동 252-1) 현대오피스빌딩  
전화 : 1566-3445      팩스 : 042-635-2895

### ◆보증규정◆

1. 보증기간 개시일은 기기 납품일로부터 시작됩니다. (물품수령날짜)
2. 보증기간 내에 고객이 정상적으로 사용하던 중 기계의 결함으로 인해 고장이 발생한 경우에만 무상수리를 1년간 해 드립니다. (소모성 부품 제외)
3. 아래 사항의 경우에는 무상수리 대상에서 제외됩니다. 유의하시기 바랍니다.  
(무상수리 제외시 유상수리로 진행됩니다.)
  - ① 첨부된 사용설명서의 설명을 준수하지 않은 사용자의 부주의에 의한 고장
  - ② 고장의 원인이 본 기계 이외의 외부요인에 의한 경우 (천재지변, 정전 등)
  - ③ 고객이 기기를 임의로 개조, 분해하여 발생한 고장일 경우
  - ④ 구입 후 운반이나 이동시의 파손이나 고장일 경우
  - ⑤ 본 보증서의 제시가 없는 경우
  - ⑥ 제본용 표지 대신 OHP필름을 사용한 경우
  - ⑦ 제본용 표지를 따로 천공하지 않은 경우
  - ⑧ 1회 권장 천공매수로 천공작업을 하지 않은 경우 (무리한 천공은 고장의 원인입니다.)
4. 본 보증서는 국내에서만 유효합니다.
5. 교환,반품은 제품수령후 7일 이내에 박스파손없는 미개봉 상태일 때 가능합니다.

### ◆A/S 규정◆

1. 무상수리 보증기간 경과 후의 정기점검 및 고장수리는 수리요청에 의해 실시하며 유상수리를 원칙으로 합니다.
2. A/S는 택배이용을 기본으로 합니다.  
제품수리를 위해 현대오피스 A/S센터 (1566-3445)로 전화주신 후 CJ택배를 이용하여 제품을 보내주시기 바랍니다. 본 제품은 방문 및 출장 서비스는 지원하지 않습니다.
3. 본 품질보증서와 박스, 폼 훼손시 교환 및 환불이 불가합니다.

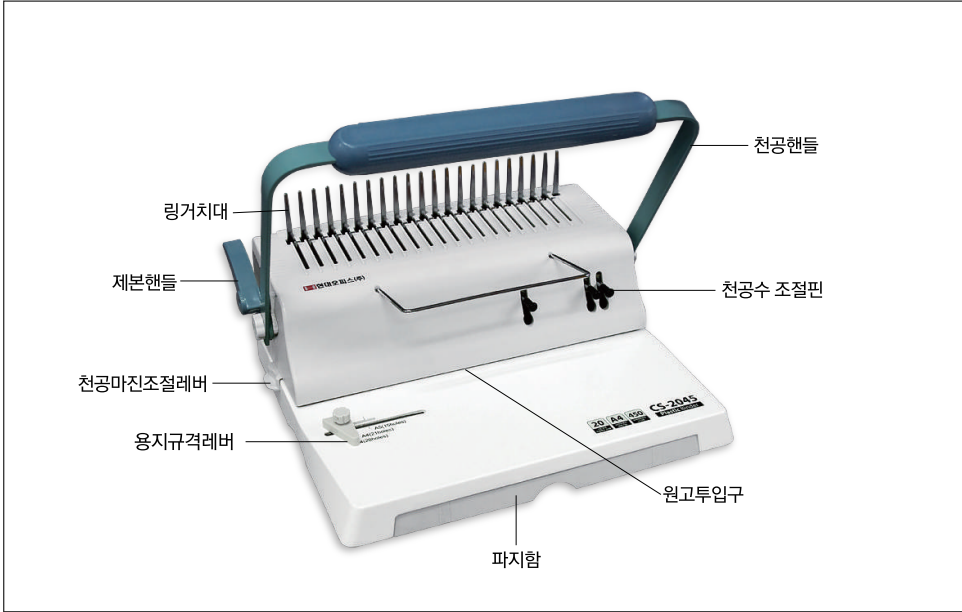
자세한 사용방법이나 A/S 관련문의는 홈페이지 [www.hd2.co.kr](http://www.hd2.co.kr)에서 확인해주세요.

현대오피스 플라스틱링 제본기

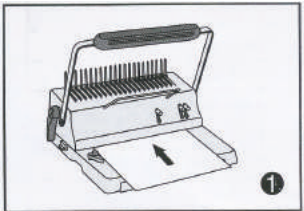
# CS-2045 제품사용설명서



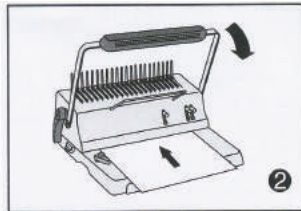
## 구조 및 부분명칭



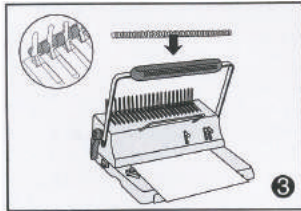
## 제본방법



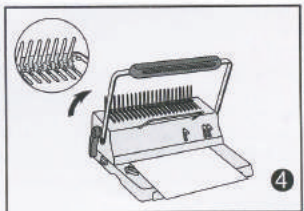
1. 천공할 원고를 원고투입구에 정렬해서 넣어줍니다.



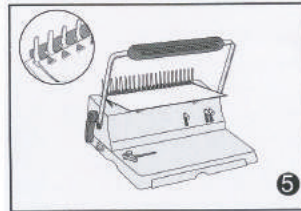
2. 천공핸들을 내려 원고를 천공합니다.



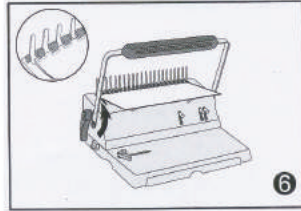
3. 링 거치대에 알맞은 규격의 링을 끼워줍니다.



4. 제본핸들을 앞으로 당기면 링이 벌어집니다.



5. 벌어진 링에 천공된 원고를 끼워줍니다.



6. 제본핸들을 뒷쪽으로 밀면 링이 닫히면서 제본이 완성됩니다.

## 제품 사양

모델명	CS-2045
최대전공매수	1회 20매 (75g 기준)
최대제본매수	450매 (50mm)
제본규격	A4 이하용지
천공수	21홀
제품크기	420 x 330 x 200mm
제품무게	6.3kg
기타 기능	천공핀수 조절가능 (3홀) 천공마진 조절가능

## 플라스틱링 호수별 제본매수 (권장 사용매수)

링 크기	6mm	8mm	10mm	12mm	14mm	16mm	18mm
제본매수	2~20매	21~35매	36~45매	46~80매	81~100매	101~120매	121~130매
	20mm	22mm	25mm	28mm	32mm	38mm	45mm
	121~140매	141~170매	171~200매	201~240매	241~275매	276~310매	311~350매

▶ 플라스틱링 제본기는 스트립을 겸용으로 사용하실 수 있습니다.

## 사용시 주의사항

1. 구입 후 사용설명서를 꼭 읽고 사용하세요.
2. OPH필름의 사용은 고장의 원인이 되니 제본 전용표지를 사용해주세요.
3. 최대 천공량의 60% 이내에서 사용하시면 더 오래 고장없이 사용가능합니다.
4. 표지는 한장씩 천공해주세요.
5. 파지함(쓰레기통)은 자주 비워야 고장이 없습니다.
6. 제본기 사용시 평평한 바닥이나 책상에서 사용하세요.
7. 더 자세한 설명은 [www.hd2.co.kr](http://www.hd2.co.kr) 홈페이지 동영상을 참고하세요.

★제품을 처음 사용할 때 묻어나오는 윤활유와 테스트 종이조각은 천공날의 보호와 테스트를 위해 사용된 것입니다. 처음 제품 사용전에 5~6회 테스트종이로 윤활유를 제거하고 사용하십시오. 중고제품이 아닌 새 제품이니 안심하고 사용하세요 ★